

Images in clinical medicine



Occlusion haute révélant une pneumatose kystique diffuse du grêle

Mohammed Najih, Aziz Zentar

Corresponding author: Mohammed Najih, Service de Chirurgie Viscérale, Hôpital Militaire d'Instruction Mohammed V, Rabat, Maroc. najih_m@hotmail.com

Received: 18 Jan 2021 - **Accepted:** 22 Feb 2021 - **Published:** 22 Mar 2021

Keywords: Pneumatose kystique, occlusion, approche chirurgicale

Copyright: Mohammed Najih et al. Pan African Medical Journal (ISSN: 1937-8688). This is an Open Access article distributed under the terms of the Creative Commons Attribution International 4.0 License (<https://creativecommons.org/licenses/by/4.0/>), which permits unrestricted use, distribution, and reproduction in any medium, provided the original work is properly cited.

Cite this article: Mohammed Najih et al. Occlusion haute révélant une pneumatose kystique diffuse du grêle. Pan African Medical Journal. 2021;38(297). 10.11604/pamj.2021.38.297.27929

Available online at: <https://www.panafrican-med-journal.com//content/article/38/297/full>

Occlusion haute révélant une pneumatose kystique diffuse du grêle

High occlusion revealing diffuse pneumatosis cystoides intestinalis

Mohammed Najih^{1,&}, Aziz Zentar¹

¹Service de Chirurgie Viscérale, Hôpital Militaire d'Instruction Mohammed V, Rabat, Maroc

&Auteur correspondant

Mohammed Najih, Service de Chirurgie Viscérale, Hôpital Militaire d'Instruction Mohammed V, Rabat, Maroc

English abstract

Pneumatosis cystoides intestinalis is a rare disorder characterized by the presence of gas-filled cysts in the intestinal wall. It can involve the whole digestive tract, in particular the small intestine and the colon. Diagnosis is based on computed tomography (CT) scan, surgery is performed in patients with complications. We here report a rare case of diffuse pneumatosis cystoides intestinalis resulting in occlusive events requiring surgery. This consisted of resection of proximal small intestine (120 cm) followed by termino-terminal microsurgical

anastomosis 5 cm from the duodeno-jejunal flexure.

Key words: *Pneumatosis cystoides intestinalis, occlusion, surgical approach*

Image en médecine

La pneumatose kystique intestinale est une affection rare caractérisée par la présence de kystes gazeux dans la paroi intestinale, pouvant atteindre l'ensemble du tube digestif, avec une prédilection pour l'intestin grêle et le côlon. Le diagnostic est évoqué sur le scanner, l'intervention

chirurgicale est indiquée en cas de complications. Nous rapportons une observation rare de pneumatose kystique étendue du grêle, source de manifestations occlusives imposant l'intervention chirurgicale qui consistait en une résection de 120cm du grêle proximal suivie d'une anastomose termino-terminale à 5cm de l'angle duodéno-jéjunal.

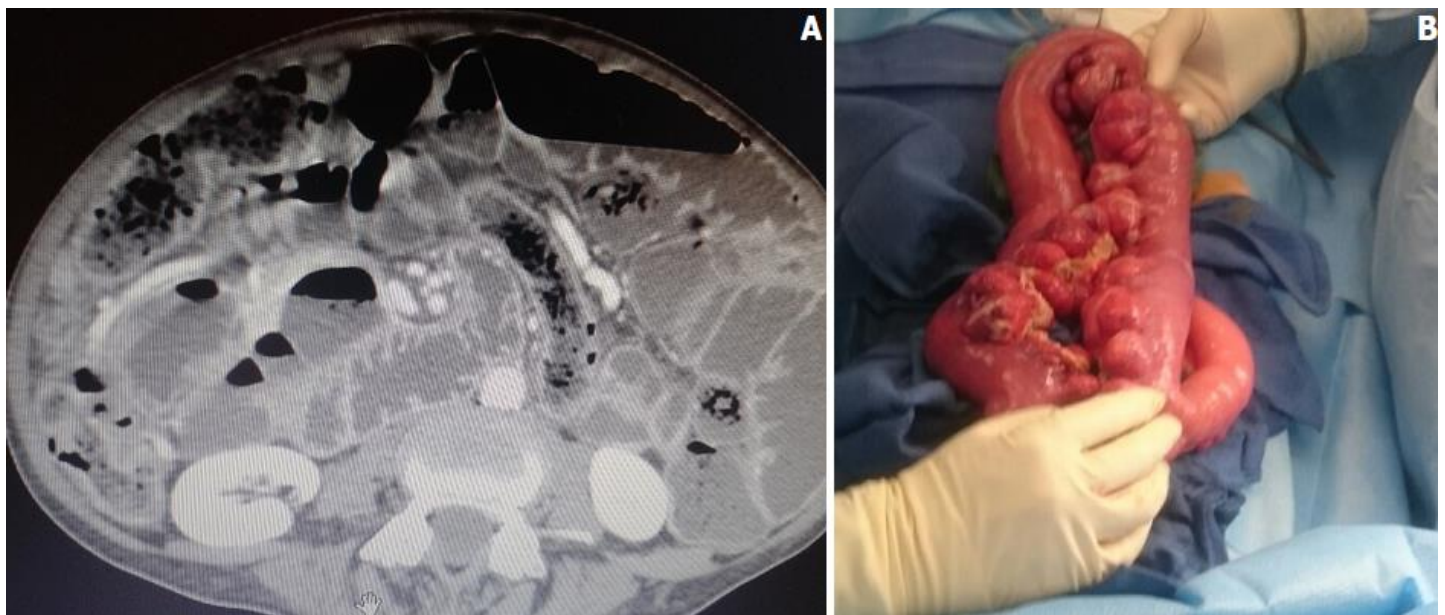


Figure 1: A) tomodensitométrie abdominale, coupe axiale montrant une occlusion sur pneumatose kystique du grêle; B) image peropératoire montrant la pneumatose kystique étendue du grêle