



Images in medicine

Tumeur de la voie excrétrice supérieure et hydronéphrose due à un syndrome de la jonction pyélo-urétérale: une association rare

Upper urinary tract tumor and hydronephrosis to pelviureteric junction obstruction: a rare association

Soufiane Ennaciri^{1, &}, Jean Paul Omana¹

¹Service d'Urologie, Centre Hospitalier Universitaire Hassan II, Fès, Maroc

[&]Corresponding author: Soufiane Ennaciri, Service d'Urologie, Centre Hospitalier Universitaire Hassan II, Fès, Maroc

Mots clés: Tumeur, voie excrétrice supérieure, hydronéphrose, jonction pyélo-urétéral

Received: 28/05/2018 - Accepted: 07/11/2018 - Published: 22/11/2018

Pan African Medical Journal. 2018;31:201. doi:10.11604/pamj.2018.31.201.16181

This article is available online at: <http://www.panafrican-med-journal.com/content/article/31/201/full/>

© Soufiane Ennaciri et al. The Pan African Medical Journal - ISSN 1937-8688. This is an Open Access article distributed under the terms of the Creative Commons Attribution License (<http://creativecommons.org/licenses/by/2.0>), which permits unrestricted use, distribution, and reproduction in any medium, provided the original work is properly cited.

Image en médecine

The association between tumor of the urinary tract and hydronephrosis caused by a syndrome of the pyelo-ureteral junction is rare. Indeed, tumors of the upper urinary tract and hydronephrosis have generally a cause-effect relationship. This last is due, more often, to an obstruction caused by a tumor of the ureter or of the pyelo-ureteral junction. We report the case of a 66-year old patient with a history of smoking and right pyelonephritis, presenting with right lumbar pain intermittently evolving over several months without haematuria. Ultrasound showed a dilation of the pyelocaliceal cavities with major reduction of the corticomedullary index of the right kidney. Uroscan was in favor of cystic dysplasia of the right kidney as well as of right hydronephrosis associated with syndrome of pyelo-ureteral junction with budding intrarenal images leading to the suspicion of pyelic tumor. The assessment was completed by urinary cytology which was positive. Right laparoscopic nephroureterectomy was performed and pathologic examination confirmed the diagnosis of urothelial carcinoma of the upper urinary tract.

Key words: Tumor, upper urinary tract, hydronephrosis, pyelo-ureteral junction

L'association tumeur de la voie excrétrice supérieure et hydronéphrose due à un syndrome de la jonction pyélo-urétérale est une entité rare. En effet, les tumeurs de la voie excrétrice supérieure et l'hydronéphrose ont classiquement une relation de cause à effet. Cette dernière est due le plus souvent à l'obstruction par une tumeur de l'uretère ou de la jonction pyélo-urétérale. Nous rapportons le cas d'un patient de 66 ans, aux antécédents de tabagisme et de pyélonéphrite droite, présentant des douleurs lombaires droites évoluant par intermittence depuis plusieurs mois sans hématurie. L'échographie a montré une dilatation des cavités pyélo-caliciels avec réduction majeure de l'index cortico-médullaire du rein droit. L'uroscanner a douté entre une dysplasie kystique du rein droit, et une hydronéphrose droite sur syndrome de la jonction pyélo-urétérale avec des images bourgeonnantes intra rénales faisant suspecter une tumeur pyélique. Le bilan a été complété par une cytologie urinaire qui est revenue positive. Une néphro-urétérectomie droite par laparotomie a été réalisée et l'examen anatomopathologique a confirmé qu'il s'agit bien d'un carcinome urothélial des voies excrétrices supérieures.

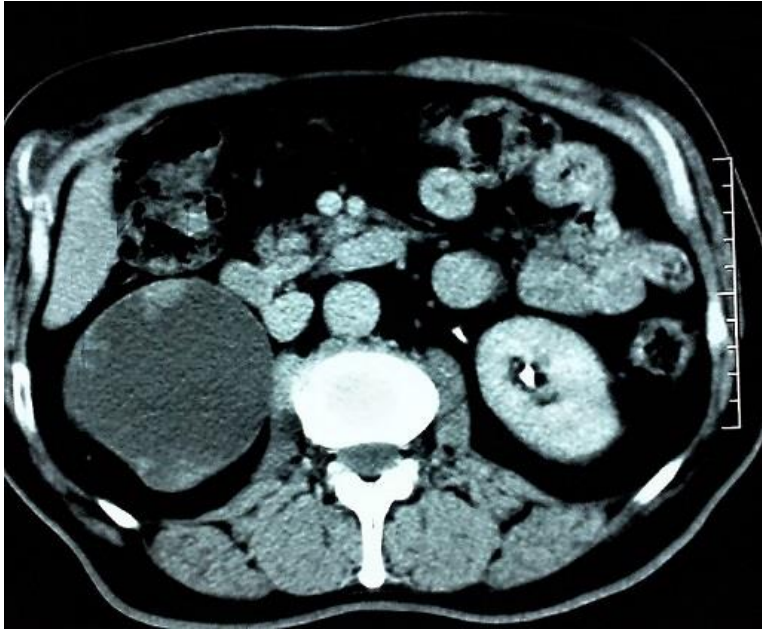


Figure 1: Uroscanner montrant une nette hydronéphrose droite avec des lésions bourgeonnantes intra pyélique faisant suspecter une tumeur de la voie excrétrice supérieure