

Images in medicine

Signe de mont Fuji: pneumocephalie compressive

Ali Derkaoui^{1,&}, Mohammed khatouf²

¹CHU Hassan II, Service de Réanimation Polyvalente, Fès, Maroc, ²Université Sidi Mohammed Benabdellah, Fès, Maroc

[&]Corresponding author: Ali Derkaoui, CHU Hassan II, Service de Réanimation Polyvalente, Fès, Maroc

Key words: Hématome sous dural chronique, pneumocéphalie, signe de mont Fuji

Received: 29/10/2015 - Accepted: 12/11/2015 - Published: 27/11/2015

Pan African Medical Journal. 2015; 22:310 doi:10.11604/pamj.2015.22.310.8306

This article is available online at: <http://www.panafrican-med-journal.com/content/article/22/310/full/>

© Ali Derkaoui et al. The Pan African Medical Journal - ISSN 1937-8688. This is an Open Access article distributed under the terms of the Creative Commons Attribution License (<http://creativecommons.org/licenses/by/2.0>), which permits unrestricted use, distribution, and reproduction in any medium, provided the original work is properly cited.

Image en médecine

Mme S.K, opérée en urgence pour hématome sous dural chronique hémisphérique droit, ayant bénéficié d'un drainage par trous de trépan. L'évolution post opératoire été marqué par son aggravation brutale sur le plan neurologique. Le scanner de contrôle a objectivé une pneumocéphalie frontale bilatérale comprimant les deux lobes frontaux rappelant le Signe de mont Fuji. Le signe du Mont-Fuji désigne de l'air sous-dural dans les régions frontales qui sépare et comprime les deux lobes frontaux. Le silhouettage ainsi crée rappelle (selon les radiologues Japonais) celui du Mont Fuji. C'est une complication rare, pouvant engager le pronostic vitale. Elle se voit au décours d'un geste de neurochirurgie avec ouverture de la dure mère, d'un traumatisme crânien, d'une méningite ou dans certaines invasions tumorales. La prise en charge est essentiellement symptomatique associant une oxygénothérapie et des moyens de lutte contre l'hypertension intra crânienne. La chirurgie décompressive peut être indiquée si la compression est importante avec des signes de pré-engagement.

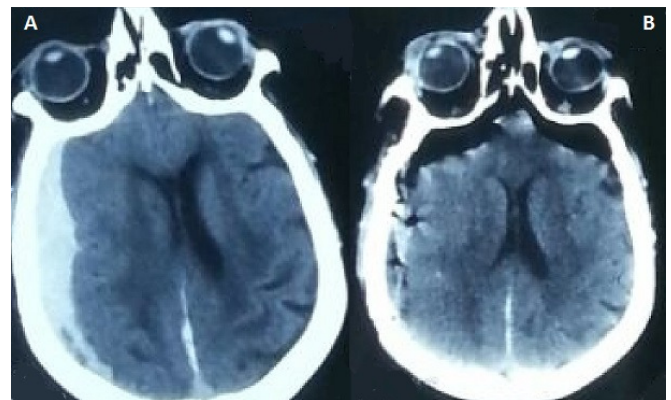


Figure 1: coupe tomodensitométrique sans injection de produit de contraste; (A) hématome sous dural chronique exerçant un effet de masse sur la ligne médiane (B) pneumocéphalie frontale bilatérale comprimant les deux lobes frontaux: signe de mont Fuji